

ANEXOS

PEÇAS DESENHADAS

DESENHO 1 - Limite da Área de Reabilitação Urbana da área envolvente ao Areinho de Avintes

DESENHO 2 - Planta de caracterização do Estado de Ocupação das Construções (a confirmar após audiência prévia)

DESENHO 3 - Planta de caracterização do Estado de Conservação das Construções (com base no aspeto exterior)

DESENHO 4 - Planta com localização das Construções ou Conjuntos de Interesse Patrimonial existentes

DESENHO 5 - Planta de caracterização do Estado de Conservação dos Arruamentos

DESENHO 5.1 - Planta de caracterização da Estrutura Viária – Rua Mário Mendes da Costa

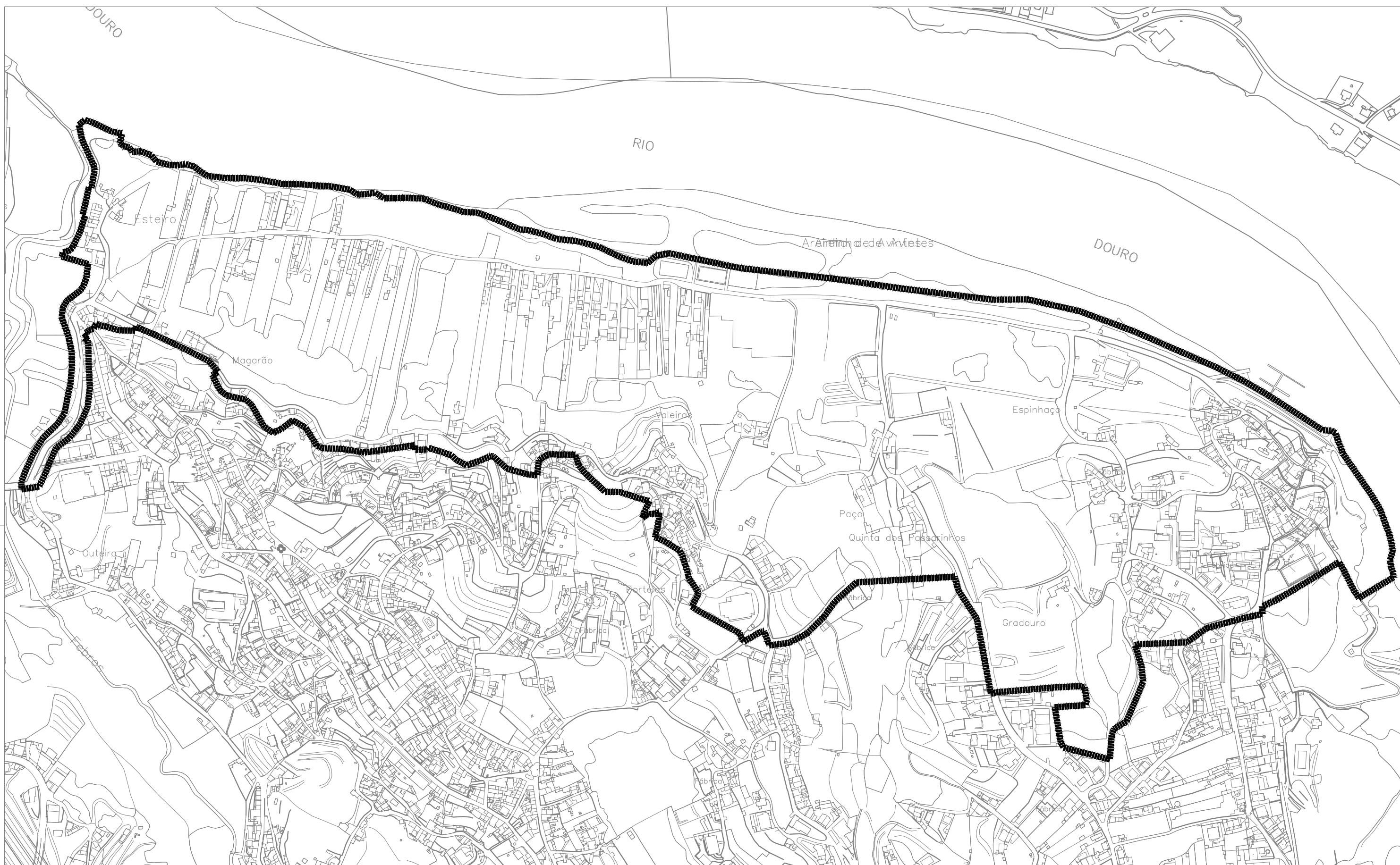
DESENHO 5.2 - Planta de caracterização da Estrutura Viária – Rua do Paço


DESENHO 5.3 - Planta de caracterização da Estrutura Viária – Caminho de Avintes

DESENHO 6 - Planta Cadastral das Construções em Zona Inundável ou Ameaçada pelas Cheias

DESENHO 7 - Planta de localização das Ações Programadas pelo PERU da 'ORU da área envolvente ao Areinho de Avintes'

DESENHOS 8.1, 8.2 E 8.3 – Contributos da DPRU para a estruturação viária



 Limite da Área de Reabilitação Urbana (ARU) da área envolvente ao Areinho de Avintes



PT-TMOU/ETRS89

| | | | |
|-------------------|--|---|--------|
| Designação | | <p>OPERAÇÃO DE REABILITAÇÃO URBANA</p> <p>Programa Estratégico de Reabilitação Urbana da área envolvente ao Areinho de Avintes</p> | |
| Localização | | <p>Areinho de Avintes e área envolvente</p> | |
| Título do desenho | | <p>Limite da Área de Reabilitação Urbana da área envolvente ao Areinho de Avintes</p> | |
| Equipa Técnica | | <p></p> | |
| | | <p>Revisão n.º / Data</p> <p>1 - nov.2017</p> <p>Código do Projeto</p> <p>TR07.02</p> | |
| | | <p>fevereiro 2017</p> | |
| | | Nº do desenho | Escala |
| | | 1 | 1/5000 |

Este desenho não pode ser reproduzido, divulgado ou copiado no todo ou em parte, sem autorização expressa. Reservados todos os direitos pela legislação em vigor (Decreto-Lei n.º 63/85 de 14 de Março)



LEGENDA

- Edifício ocupado
- Edifício desocupado
- Construções não sujeitas ao Estudo do Estado de Ocupação
 - Construção ilegal
 - Construções existentes entre os anos 1946/1958 (património histórico)
- Limite da Operação de Reabilitação Urbana

VILA NOVA DE GAIA

Câmara Municipal

OPERAÇÃO DE REABILITAÇÃO URBANA

Programa Estratégico de Reabilitação Urbana da área envolvente ao Areinho de Avintes

Localização: Areinho de Avintes e área envolvente

Título do Projeto: Planta de caracterização do estado de ocupação das construções (a confirmar após audiência pública)

Equipa Técnica: Divisão de Projetos Estruturais

Revisão nº 1 Data: 1 - nov 2017

Designação Projeto: TR07.02

novembro 2016

Nº de desenho: 2

Escala: 1/2000

Foto de satélite: Google Earth, 2016. Planta de caracterização do estado de ocupação das construções (a confirmar após audiência pública). Elaborado: Divisão de Projetos Estruturais, novembro 2016. Escala: 1/2000.



LEGENDA


Estado de Conservação da Construção

- Bom estado de conservação
- Médio estado de conservação
- Mau estado de conservação

Construções não sujeitas ao Estudo do Estado de Conservação

- Construção legal
- Construções existentes entre os anos 1948/1958 (contíguas históricas)

— Limite da Operação de Reabilitação Urbana



VILA NOVA DE AVINTES

GAIA

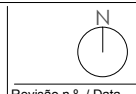
OPERAÇÃO DE REABILITAÇÃO URBANA

Programa Estratégico de Reabilitação Urbana da área envolvente ao Areinho de Avintes

Localização: Areinho de Avintes e área envolvente

Título do desenho: Planta de caracterização do estado de conservação das construções (com base no aspeto exterior)

Equipa Técnica: Divisão de Projectos Estruturantes



Revisão nº 1 Data: 1 - nov 2017
 (Desenho de Projeto) TR07.02

novembro 2016

3 1/2000



LEGENDA


Construção ou Conjunto de Interesse Patrimonial

- Construção
- Conjunto

Construções não sujeitas a Estudo

- Construção ilegal
- Construções existentes entre os anos 1948/1958 (património histórico)

Limite da Operação de Reabilitação Urbana



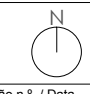
VILA NOVA DE GAIA
Câmara Municipal

OPERAÇÃO DE REABILITAÇÃO URBANA
Programa Estratégico de Reabilitação Urbana da área envolvente ao Areinho de Avintes

Localização:
Areinho de Avintes e área envolvente

Título do Desenho:
Planta com localização das construções ou conjuntos de interesse patrimonial existentes

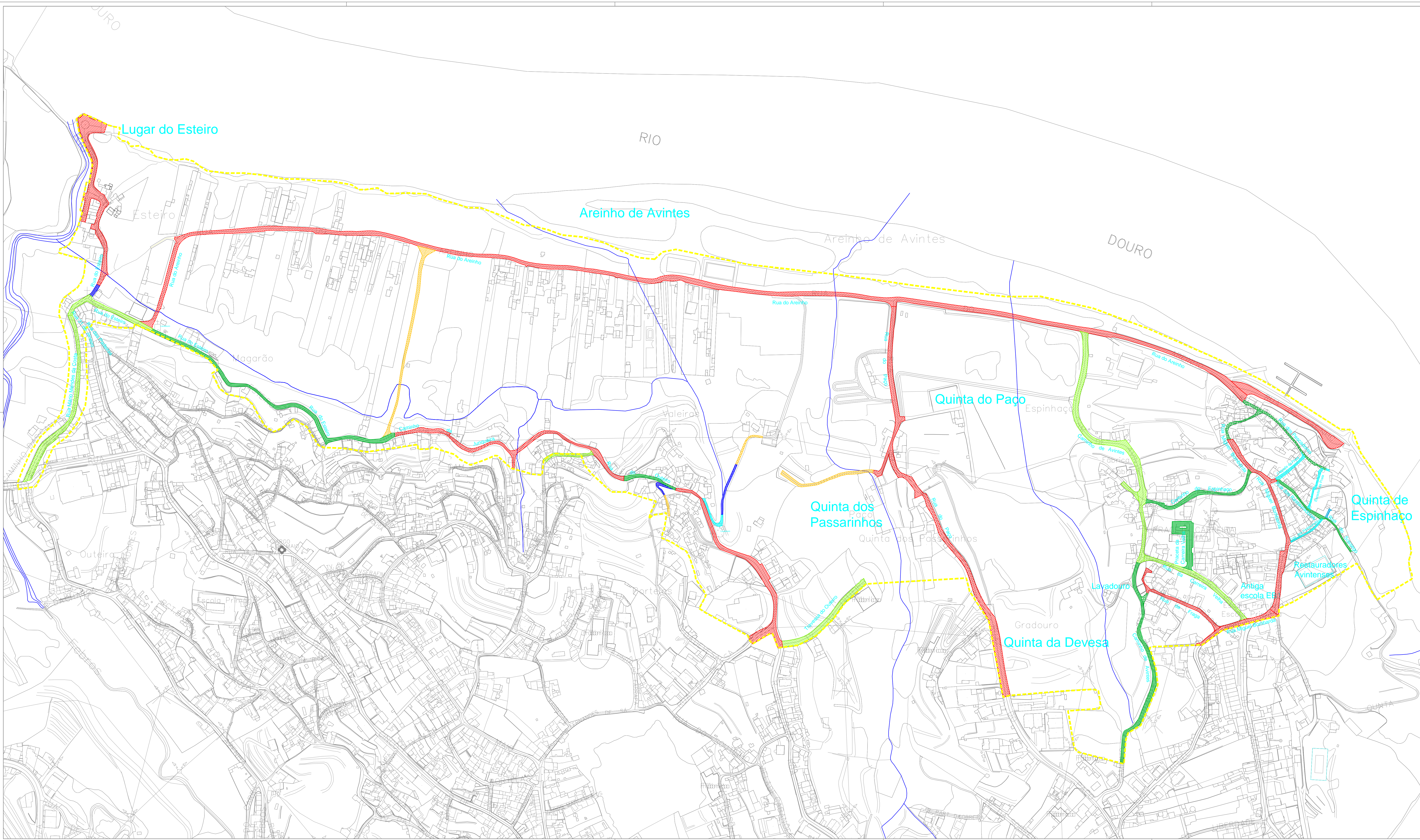
Equipa Técnica:
Desenho de Projetos Estruturantes



Revisão nº 1 Data
1 - nov 2017
Desenho de Projeto
TR07.02

novembro 2016

nº de páginas Escala
4 1/2000



Pavimentos e Estado de Conservação dos Arruamentos

| | |
|--|---|
| | Betão Betuminoso |
| | Semipenetração Betuminosa (degradada) |
| | Paralelos ou Cubos de Granito |
| | Lajeado de Granito |
| | Calçada de Granito e Argamassa de Betão (degradada) |
| | Calçada de Granito (degradada) |
| | Arruamento em Terra |
| | Limite da Operação de Reabilitação Urbana |

VILA NOVA DE GAIA
Câmara Municipal

OPERAÇÃO DE REABILITAÇÃO URBANA
Programa Estratégico de Reabilitação Urbana da área envolvente ao Areinho de Avintes

Localização: Areinho de Avintes e área envolvente

Título do desenho: Planta de caracterização do estado de conservação dos arruamentos

Escola: Espaço Técnico

Desenho de: Projectos Estaduais

Revisão nº / Data: 1 / nov 2017
Projeto: TR07.02

novembro 2016

Nº de desenho: 5
Escala: 1/2000

Este documento não pode ser reproduzido, armazenado, transmitido ou divulgado no todo ou em parte, sem autorização expressa. Reservados todos os direitos pela Ingestão em Espaço (Lda, s. 3158, de 14 de Março)



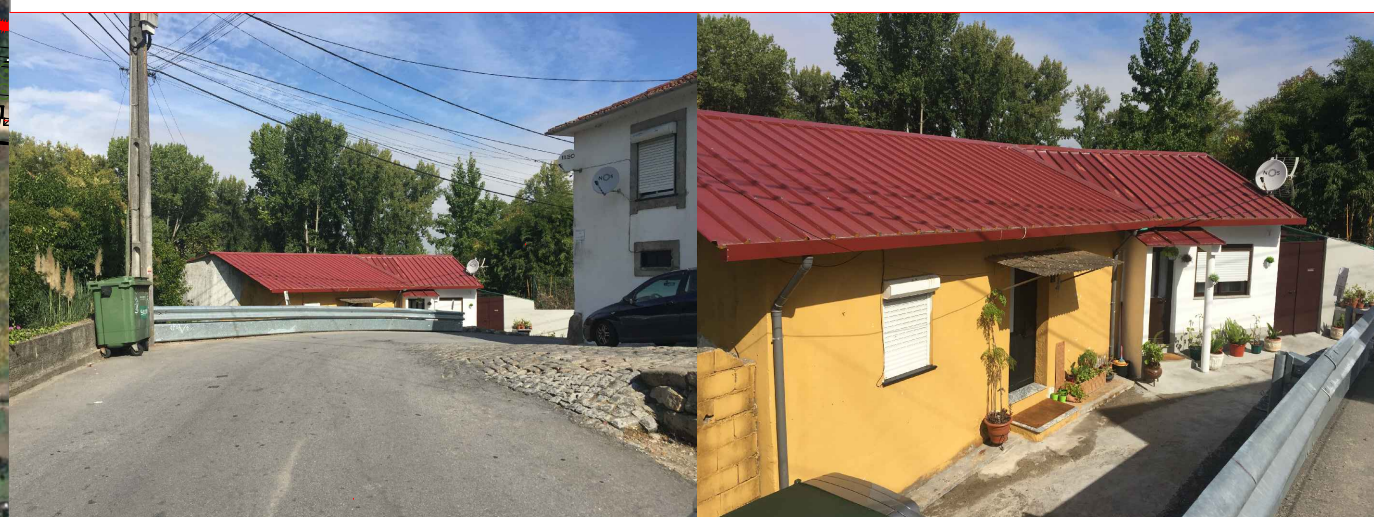
1 Rua Mário Mendes da Costa

2



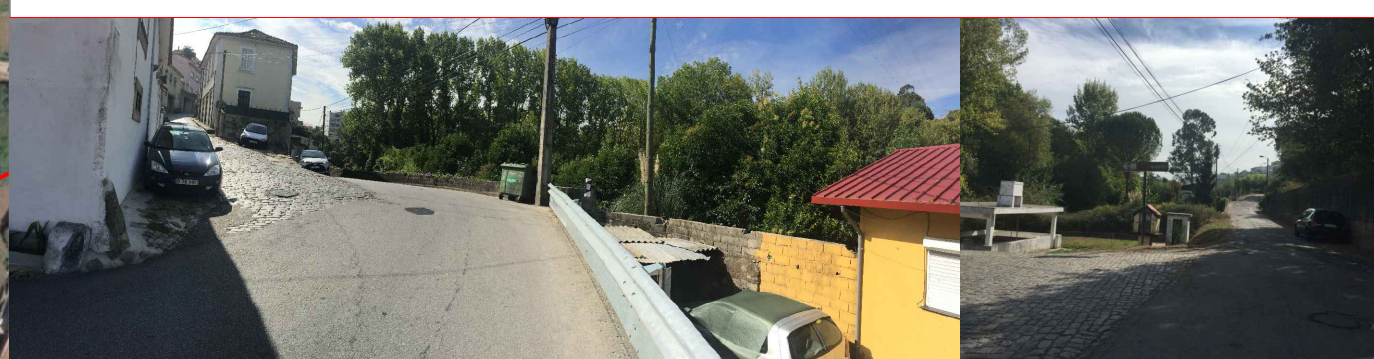
3

4 local com o perfil mais desfavorável



5

nota: proposta de demolição de construção existente



6

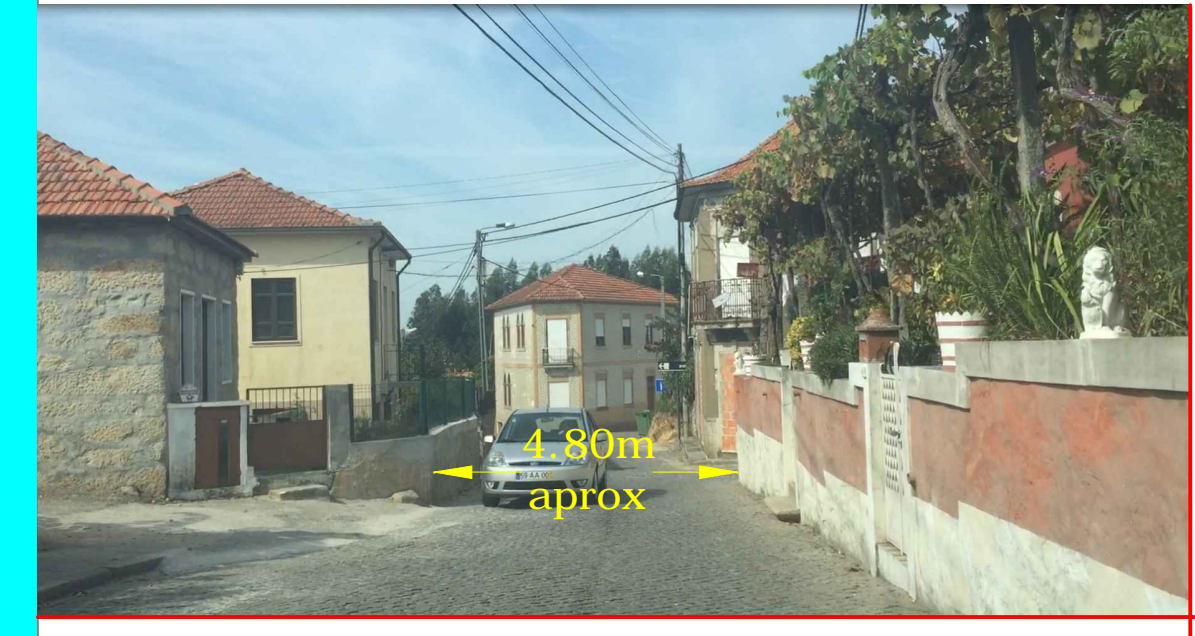
7 Rua do Esteiro

| | | |
|---|---|--|
| <p>VILA NOVA DE CÂMARA MUNICIPAL GAIA Município</p> | <p>Designação OPERAÇÃO DE REABILITAÇÃO URBANA Programa Estratégico de Reabilitação Urbana da área envolvente ao Areinho de Avintes</p> | <p>Código do Projeto TR07.02</p> <p>novembro 2017</p> <p>Nº do desenho / Escala 5.1 / 1/2000</p> <p>Equipa Técnica Divisão de Projetos Estruturantes</p> |
| | <p>Localização Areinho de Avintes e área envolvente</p> | |
| | <p>Título do desenho Planta de Caracterização da Estrutura Viária - Rua Mário Mendes da Costa</p> | |
| | <p>Este desenho não pode ser reproduzido, divulgado ou copiado no todo ou em parte, sem autorização expressa. Reservados todos os direitos pela legislação em vigor. (Decreto-Lei n.º 63/85 de 14 de Março)</p> | |



Rua do Paço

Rua do Paço - entonamento com a rua da Liberdade, perfil aproximado 4.80 m



1

Rua do Paço - entonamento com a rua Miguel Bombarda, perfil aproximado 4.35 m



2

Rua do Paço - Quinta dos Passarinhos



3

Nota: possibilidade de alargamento para possibilitar a faixa de rodagem para 3.00m (sem colidir com a ruína da Quinta do Paço)



4

Nota: ponto mais desfavorável da rua do Paço sem possibilidade de alargamento dadas as construções existentes

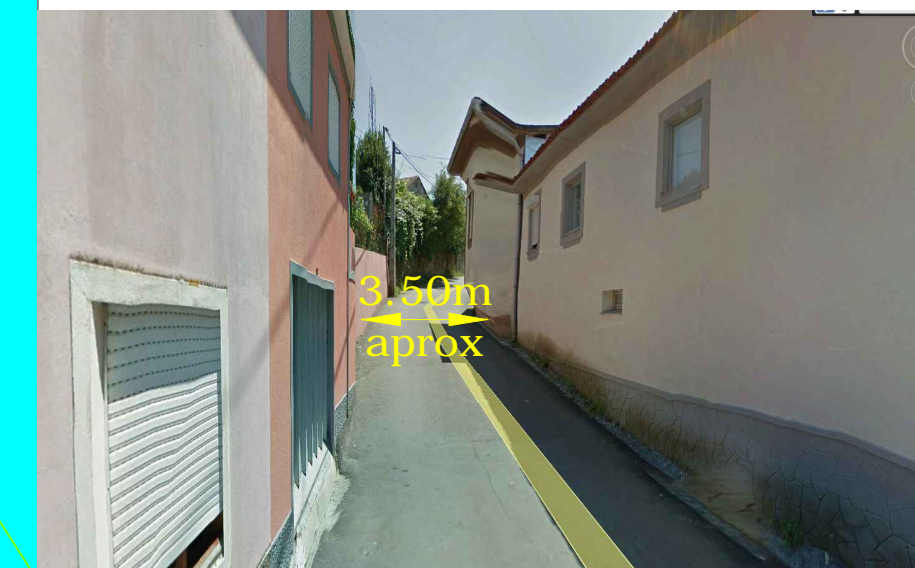
| | | |
|---|---|----------------|
| <p>VILA NOVA DE CÂMARA MUNICIPAL GAIA</p> | <p>Designação OPERAÇÃO DE REABILITAÇÃO URBANA Programa Estratégico de Reabilitação Urbana da área envolvente ao Areinho de Avintes</p> | <p>TR07.02</p> |
| | <p>Localização Areinho de Avintes e área envolvente</p> <p>Título do desenho Planta de Caracterização da Estrutura Viária - Rua do Paço</p> <p>Equipa Técnica Divisão de Projetos Estruturantes</p> | |

Este documento não pode ser reproduzido, divulgado ou copiado no todo ou em parte, sem autorização expressa. Reservados todos os direitos pela legislação em vigor. (Decreto-Lei n.º 63/85 de 14 de Março)



Caminho de Avintes

5



6

Nota: ponto menos favorável, sem possibilidade de alargamento



7



8



9



10







11


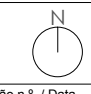
| | | |
|--|--|------------------------------|
| <p>VILA NOVA DE CÂMARA MUNICIPAL</p> | <p>Designação OPERAÇÃO DE REABILITAÇÃO URBANA Programa Estratégico de Reabilitação Urbana da área envolvente ao Areinho de Avintes</p> | <p>TR07.02</p> |
| | <p>Localização Areinho de Avintes e área envolvente</p> | |
| <p>Título do desenho Planta de Caracterização da Estrutura Viária - Caminho de Avintes</p> | <p>Equipa Técnica Divisão de Projetos Estruturantes</p> | <p>Nº do desenho 5.3</p> |
| | | <p>Escala 1/2000</p> |

Este documento não pode ser reproduzido, divulgado ou copiado no todo ou em parte, sem autorização expressa. Reservados todos os direitos pela entidade em vigor. (Decreto-Lei n.º 63/85 de 14 de Março)



LEGENDA

-  Zona inundável ou ameaçada pelas cheias
-  Construção ilegal
-  Construções existentes entre os anos 1948/1958 (cartografia histórica)
-  Limite da área de Reabilitação Urbana

| | | |
|--|---|---|
|  | Designação OPERAÇÃO DE REABILITAÇÃO URBANA Programa Estratégico de Reabilitação Urbana da área envolvente ao Areinho de Avintes |  Revisão nº 1 Data 1 - nov 2017 Designação Projeto TR07.02 |
| | Localização Areinho de Avintes e área envolvente | novembro 2016 |
| Título do desenho Planta cadastral das construções em zona inundável ou ameaçada pelas cheias | nº de desenho 6 | Escala 1/2000 |
| Equipa Técnica Divisão de Projetos Estruturais | | |