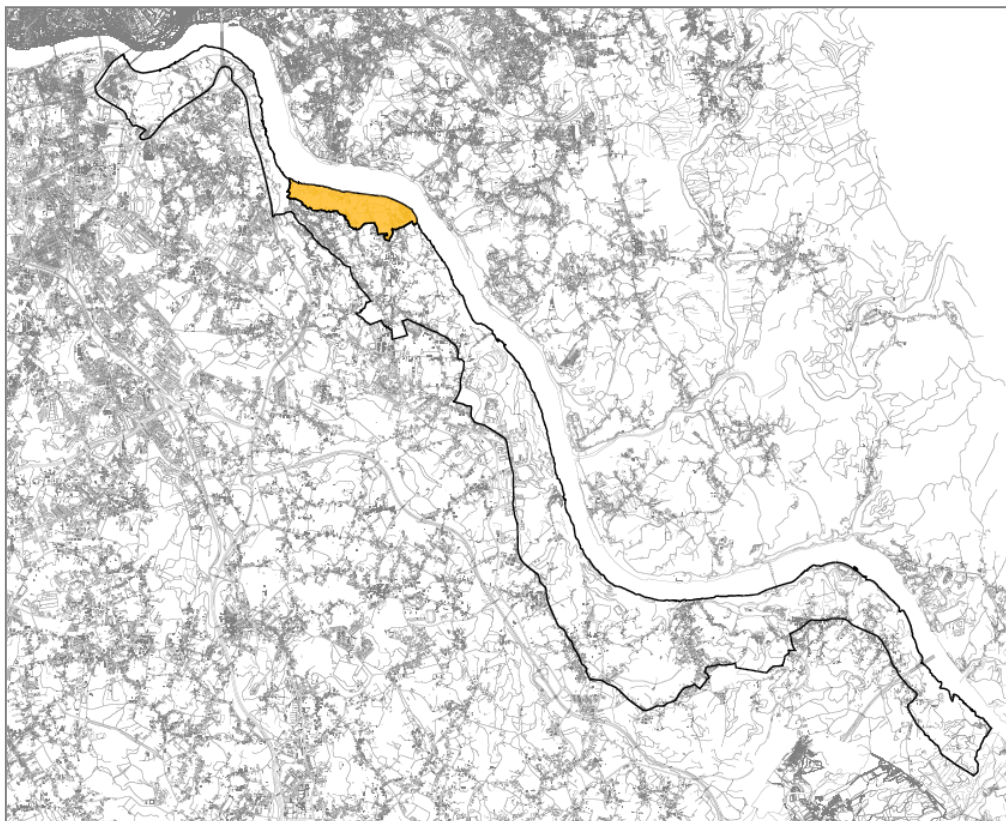


Maio 2017

Propostas de Delimitação da Área de Reabilitação Urbana da área envolvente ao Areinho de Avintes e do respetivo projeto da Operação de Reabilitação Urbana, de acordo com a proposta de Programa Estratégico de Reabilitação Urbana

A área das Encostas do Douro na freguesia de Avintes adjacente à Rua do Areinho e compreendida entre os lugares do Esteiro e de Espinhaço, adiante designada por “Área envolvente ao Areinho de Avintes”, possui um elevado número de construções desocupadas e degradadas, muitas delas com valor histórico e ou patrimonial e algumas associadas às quintas do Douro, verificando-se um progressivo abandono da população residente, o que acentua ainda mais a evolução da degradação do edificado. Por outro lado existe um número significativo de construções ilegais e de terrenos abandonados, contribuindo decisivamente para a degradação do ambiente urbano do local, situação que é necessário regularizar.

Este espaço territorial encontra-se abrangido pela **delimitação da Área de Reabilitação Urbana das Encostas do Douro (ARU ED)**, aprovada e publicada no Diário da República em 21 de março de 2016.



Limite da área de intervenção da delimitação da ARU ED, com cerca de 1.444 hectares. A cor-de-laranja a localização da presente ORU com 69 hectares.

Devido às características e aos problemas específicos desta área, considera-se indispensável reunir condições especiais que facilitem o desenvolvimento de ações de reabilitação urbana pelos particulares e que o Município se envolva direta e determinadamente num esforço de devolver a

Maio 2017

identidade dos lugares abrangidos, promovendo a reabilitação urbana das construções e dos espaços públicos adjacentes, bem como a valorização ambiental e paisagística, tornando a área em questão atrativa para novos residentes e utentes, visando a regeneração urbana respetiva.

Para esse efeito foi desenvolvida uma **proposta de 'Programa Estratégico de Reabilitação Urbana da Operação de Reabilitação Urbana (ORU) da Área Envolvente ao Areinho de Avintes'**, abrangendo uma área de intervenção de cerca de 69 hectares, que corresponde a 9% da área da freguesia de Avintes.



Limite da Proposta de Delimitação da ARU da área envolvente ao Areinho de Avintes e respetivo projeto da ORU